

מבנה מגורים-קיבוץ רביד

פרטים

- פרט 1 - אדן חלון בקיר מחופה אבן
- פרט 2 - אדן חלון בקיר בגמר בטון חשוף
- פרט 3 - אדן חלון בקיר בגמר שיח חוץ
- פרט 4 - ספסל בטון ברחבת הפטיו
- פרט 5 - פרט ריצוף חוץ ודלת יציאה
- פרט 6 - פרט חתך בקיר גבס
- פרט 7 - קורת בטון מעל חלונות מטבח וממ"ק
- פרט 8 - פרט חיבור קיר שיח לקרקע
- פרט 9 - ניתוק בין חומרים ספסל אבן ושיח-תוכנית

לצורך ביצוע המסגרות יש למדוד ולתאם את הייצור למצב הבנוי בשטח.

הכמויות והמידות הן לאינדיקציה כמויות ומידות סופיות ילקחו ע"י המבצע מהבנין כנ"ל מ"ר מעקות

כל הברגים הגלויים לחוץ המבנה יהיו מנרוסמה

כיוון פתיחת דלתות לאינדיקציה בלבד, יש לבצע ע"פ תכנית אדריכלות.

כל פריטי המסגרות בחדרי חברת החשמל יש לבצע לפי חוברת פרטים של חברת החשמל.

בעובי קירות עד 45 ס"מ המשקוף יכסה את כל דופן המשקוף

תפוצה						מהדורה	בר לוי דיין אדווינלים ומתכנני ערים <small>עדן בר, ענת לוי בר, שחר דיין, אפרת אלון</small> <small>דרואנוב 5 (בית כלל) תל-אביב 6314305</small> <small>www.brlv.co.il 6314305</small> <small>טל' 03-6200730 פקס 03-6290514 מייל brlv@brlv.co.il</small>			
י"ס	ניחול פרויקט	אדריכלות	יועץ חשמל	יועץ בטיחות	יועץ					
x1		x1			12.5.20	0				
מהדורה:						שם הקובץ:	לביצוע:	לתאום:	למכר:	לעיון:
0						906-01-3-80				✓
12/05/20						תאריך עדכון				

סף אבן מגמה מט
שיפוע 2%

איטום-לפי פרט יועץ

חוק

פנים

אף מים

3

טיח חוק

טיח פנים

פרט עקרוני. לבצע לפי פרט יצרן אלומיניום
לאחר קבלת אישור אדריכל

בר לוי דיין אדריכלים
ומתכנני ערים

עדן בר, ענת לוי בר, שחר דיין, אפרת אלון
דריאנוב 5 (בית כלל) תל-אביב 6314305
www.briv.co.il 6314305
טל' 03-6200730 פקס 03-6290514 מייל briv@briv.co.il

מבנה מגורים קיבוץ רביד

שם הפרויקט

אדן חלון בקיר בגמר טיח חוק

שם התכנית

פרט 3

לביצוע

למכרז

לעיון

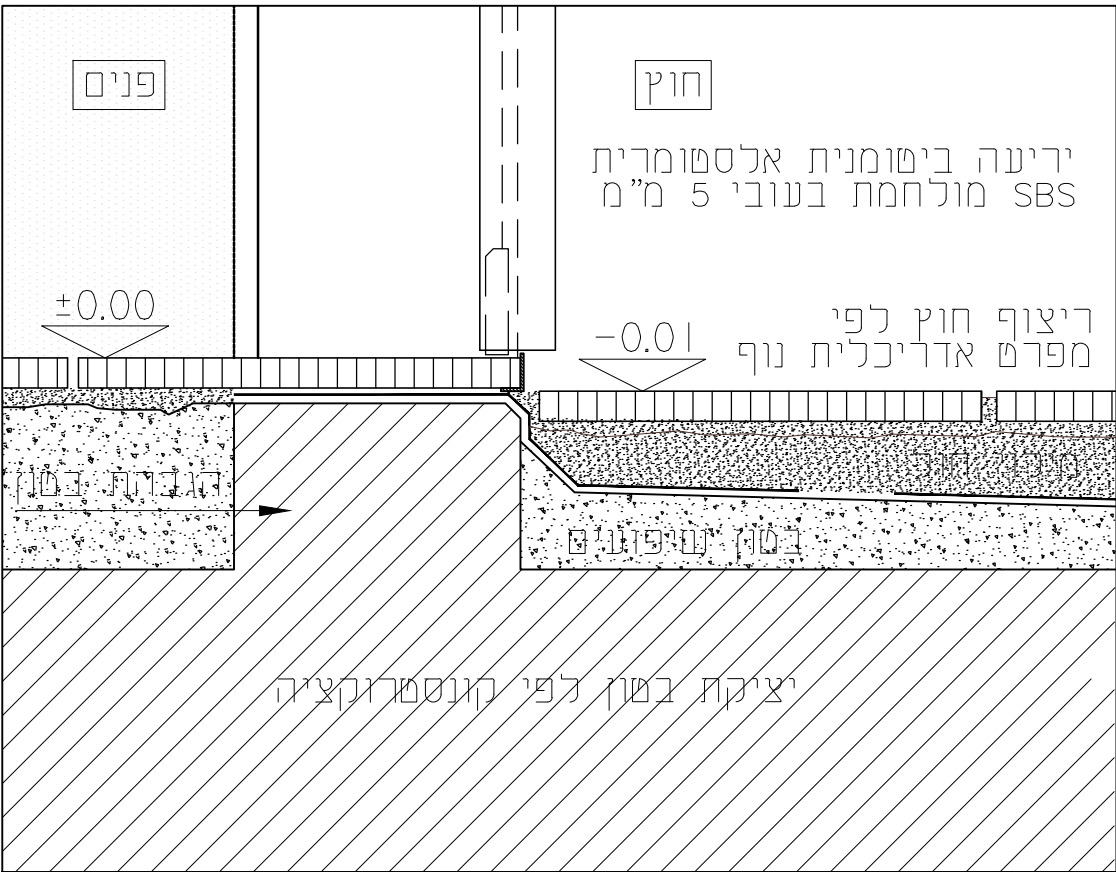
12.5.20

תאריך

1:5 קלם

1

על המבצע לבדוק את הפרטים ולהודיע למתכנן על כל אי התאמה לפני ביצוע העבודה התכנית הן חלק בלתי נפרד מהמפרט



חתך

בר לוי דיין אדריכלים
ומתכנני ערים

עדן בר, ענת לוי בר, שחר דיין, אפרת אלון
דריאנוב 5 (בית כלל) תל-אביב 6314305 6314305
www.briv.co.il 03-6290514 03-6200730
briv@briv.co.il מייל

שם הפרויקט					
מבנה מגורים קיבוץ רביד					
שם התכנית					
פרט ריצוף ודלת יציאה לחוץ					
פרט 12	לביצוע	למכרז	לעיון	12.5.20	תאריך
1	קלם	1:5	תאריך	12.5.20	לעיון
על המבצע לבדוק את הפרטים ולהודיע למתכנן על כל אי התאמה לפני ביצוע העבודה התכנית הן חלק בלתי נפרד מהמפרט					

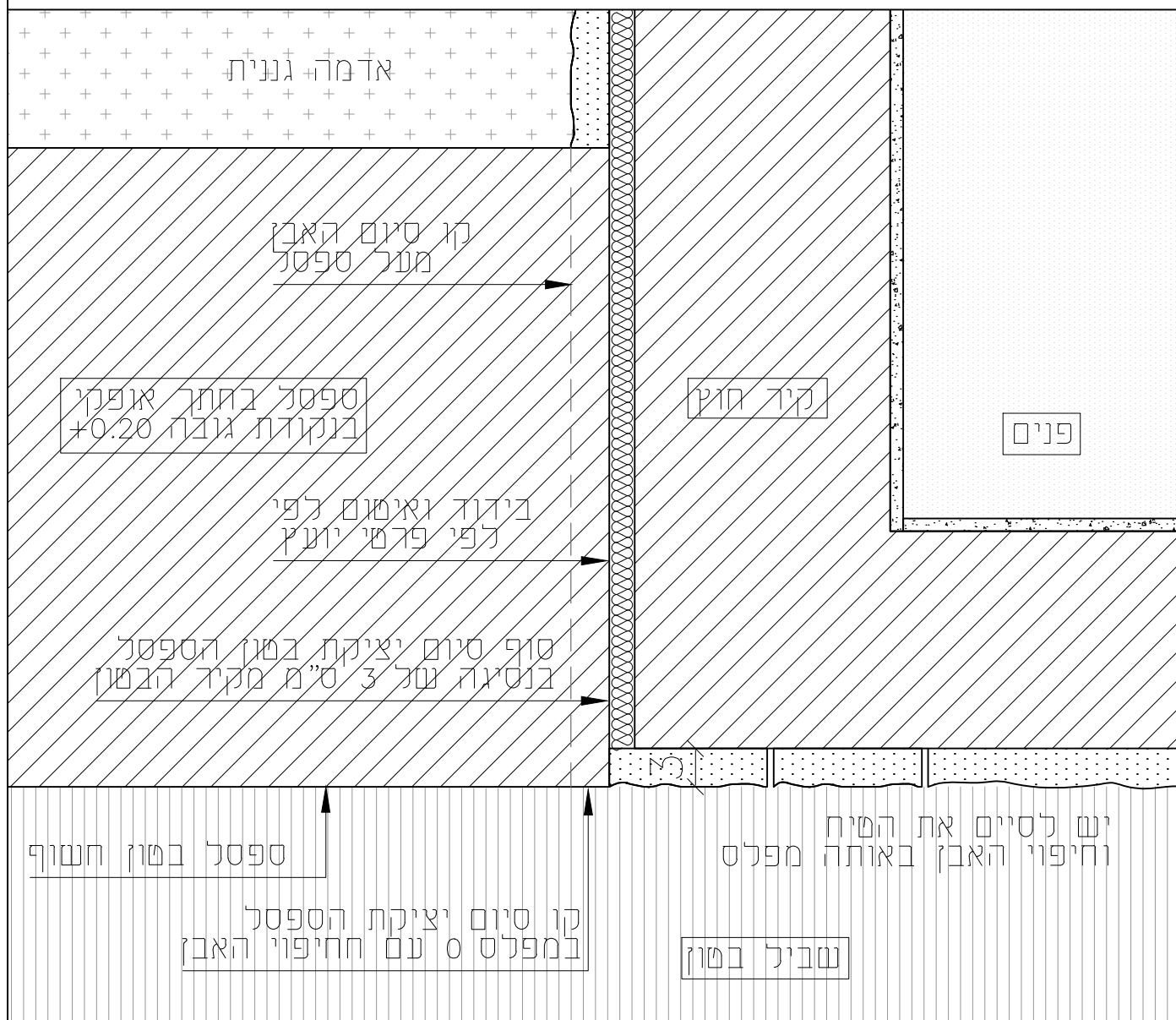


שם הפרוייקט										מבנה מגורים קיבוץ רביד											
שם התכנית										פרט קורת בטון חשוף מעל חלונות מטבח וממ"ק בגמר אבן											
פרט 17																					
מהדורה 1										ק"מ 1:5		תאריך 12.5.20		לעיון		<input checked="" type="radio"/>		<input type="radio"/> למכרז		<input type="radio"/> לביצוע	
על המבצע לבדוק את הפרטים ולהודיע למתכנן על כל אי התאמה לפני ביצוע העבודה התכנית הזו חלק בלתי נפרד מהמפרם																					



נסם הפרוייקט										מבנה מגורים קיבוץ רביד													
סם התכנית										פרט חיבור קיר טיח לקרקע										פרט 8			
מהדורה		1		קלם		1:5		תאריך		12.5.20		לעיון				למכרז				לביצוע			
על המבצע לבדוק את הפרטים ולהודיע למתכנן על כך אי התאמה לפני ביצוע העבודה התכנית הן חלק בלתי נפרד מהמפרם																							

תוכנית



בר לוי דיין אדריכלים ומתכנני ערים

עדן בר, ענת לוי בר, שחר דיין, אפרת אלון
דריאנוב 5 (בית כלל) תל-אביב 6314305
www.briv.co.il 03-6200730 פקס 03-6290514 מייל briv@briv.co.il

מבנה מגורים קיבוץ רביד

שם הפרויקט

ניתוק בין חומרים ספסל בטון ואיר בחיפוי אבן

שם התכנית

פרט 9 לבצוע למכרז לעיון 12.5.20 תאריך 1:5 קלם 1 מהדורה 1

על המבצע לבדוק את הפרטים ולהודיע למתכנן על כל אי התאמה לפני ביצוע העבודה התכנית הן חלק בלתי נפרד מהמפרם